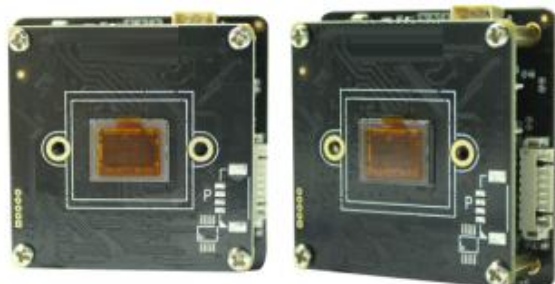


SONY210H16T-L23-FPS

400 万像素 H.265+ 智能分析双层方板模组



产品特点：

专业智能功能

- 内嵌智能深度学习人脸算法，自身提取目标特征，形成深层可供学习的人脸图像；
- 支持人脸抓拍功能，支持对运动人脸进行检测、跟踪、抓拍、评分、筛选，输出最优的人脸抓图；
- 支持多种人脸抓拍模式：快速、间隔、离开后（有：距离选优、质量选优）等人脸抓拍模式，抓拍次数可设；
- 支持人脸区域识别、区域屏蔽、人脸 ID 统计以及多种人脸参数设置；
- 支持每帧最多 32 个人脸检测；
- 支持人脸 30*30-500*500 像素之间的人脸检测；
- 支持人脸图片及原图上传，人脸图片编码质量可调；
- 支持人脸智能曝光模式，宽动态范围达 120dB，强逆光下人脸依然清晰可见；
- 人脸抓拍场景分别针对逆光环境和普通环境，有逆光场景和普通场景两种模式可设置；

通用功能

- 最高分辨率可达 400 万像素（2560×1440），并在此分辨率下可输出 30fps 实时图像，图像更流畅
- 逐行扫描 CMOS，捕捉运动图像无锯齿
- 采用最新标准 H.265+ 视频压缩技术，压缩比高，码流控制准确、稳定
- 支持日夜切换，具有自动或手动彩转黑等多种切换方式
- 支持智能编码，最大支持 4 个 ROI 感兴趣区域
- 支持智能控制，一键控制报警开关、故障清除
- 支持智能侦测，5 项异常侦测、3 项行为分析
- 支持数字宽动态，3D 数字降噪功能
- 具有多种白平衡模式，适合各种场景需求
- 支持 Onvif 协议、国标 GB28181
- 支持 DC 12V / POE 供电可选；

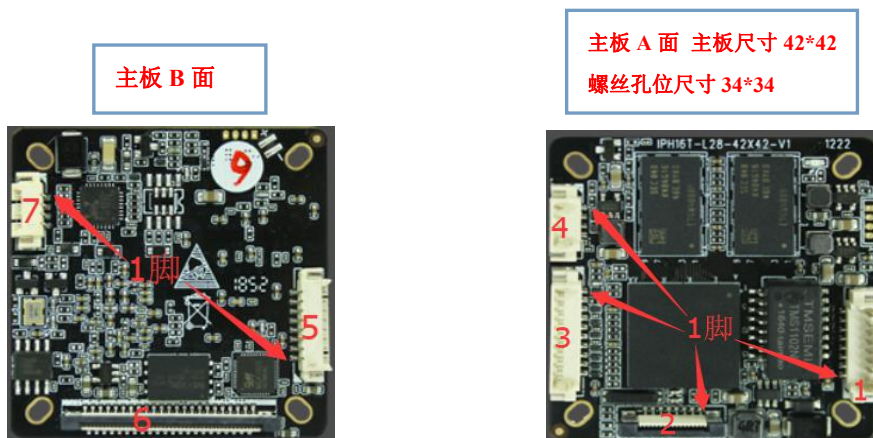
技术参数：

型号	3516DV300+SONY210
摄像机	
传感器类型	1/1.8" Progressive Scan CMOS
海思芯片	Hi3516DV300
电子快门	1/12s~1/8000s
最低照度	彩色 0.005Lux@F1.7; 黑白 0.001Lux@F1.7;
信噪比	≥50dB (AGC OFF)

日夜转换模式	光敏检测/视频检测/时间检测	
宽动态范围	≥120dB	
降噪	3D 数字降噪	
DDR	8Gb DDR	
FLASH	128MB SPI NAND FLASH	
压缩标准		
视频压缩标准	H. 265+/H. 265/H. 264/MJPEG	
编码类型	BaseLine/Main Profile/High Profile	
视频码率	32 Kbps~16Mbps	
音频压缩格式	G. 711a/ G. 711u/G. 726	
图像		
图像设置	可调节亮度、对比度、饱和度、锐度、白平衡;AWB (自动白平衡)、AGC (自动增益)、AE (自动曝光控制)、AIC (自动光圈校正);支持隐私区遮挡;OSD 叠加;	
最大图像尺寸	2560×1440	
视频分辨率	主码流	1440P (2560×1440)/1920×1080
	辅码流	D1 (704×576)/VGA (640×480)/640×352/QVGA (320×240)
视频帧率	50Hz: 1~25fps 60Hz: 1~30fps	
字符叠加	支持	
Smart 功能		
Smart 编码	支持低码率、低延时、ROI 感兴趣区域增强编码, 支持 4 个 ROI 区域	
Smart 侦测	支持遮挡检测、亮度侦测、声音侦测、遗留物侦测、移动侦测、虚拟警戒线、区域入侵	
Smart 控制	支持智能控制报警开启、报警关闭、故障清除、智能降噪	
专业智能		
人脸抓拍	支持对运动人脸进行检测、跟踪、抓拍、评分、筛选, 输出最优的人脸抓图	
抓拍模式	快速、间隔、离开后等多种人脸抓拍模式, 抓拍次数可设	
人脸抓拍像素	支持 30*30-500*500 像素之间的人脸检测	
人脸曝光	支持	
图片信息	图片采用 JPEG 编码格式, 支持人脸图片及原图上传, 人脸图片编码质量可调	
上传方式	私有协议、FTP、HTTP	
网络功能		
网络协议	IPv4, 802. 1x, HTTPS, HTTP, TCP/IP, UDP, RTP, RTCP, UPNP, RTSP, SMTP, NTP, DHCP, DNS, PPPoE, DDNS, FTP	
接入标准	支持最新 ONVIF/国标 GB28181/SDK	
支持用户数	最多可支持 8 个用户同时登入	
支持手机监控	支持 ios、Android 平台	
辅助接口		
网络接口	10M/100M 自适应以太网口	
音频接口	1 路音频输入 (MIC IN/Line IN) 1 路音频输出接口	
报警接口	1 路低电平报警信号输入, Vin≤0.3V 1 路开关量报警信号输出, 最大支持 DC24V 1A	

USB 接口	1 个 USB 接口, 支持 TF 卡存储扩展 (最大 128G)
通讯接口	1 个 RS-485
复位接口	1 个复位按钮, 支持一键恢复
常规参数	
供电	DC 12V
功耗	5W (MAX)
主板尺寸	42 (长) * 42 (宽)mm
IR-CUT 孔距	22mm

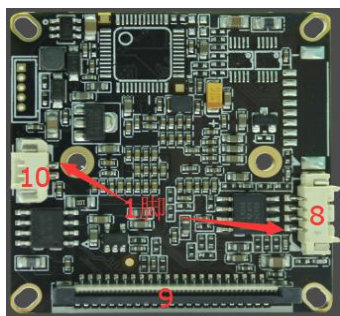
接口定义:



1	2	3	4	5	6	7
网络及电源接口	扩展功能接口	功能接口	USB 接口	-AZ 电动变倍接口	接 sensor 板接口	红外灯板接口
① 12V	① USB_DP	① 音频输入	① 地	① Zoom A+		① DC12V 输出
② GND	② USB_DM	② 音频地	② USB_DP	② Zoom A-		② GND
③ RJ45_6(RX-)	③ GND	③ 音频输出	③ USB_DM	③ Focus A+		③ 灯板控制信号输入(0.8-12V)
④ RJ45_3(RX+)	④ SD 卡时钟线 CLK	④ GND	④ 5V 电源输出	④ Focus A-		④ 恒流 IC PWM 使能控制
⑤ RJ45_2(TX-)	⑤ SD 卡数据线 DATA3	⑤ 复位		⑤ Focus B+		
⑥ RJ45_1(TX+)	⑥ SD 卡数据线 DATA2	⑥ 报警输入 1		⑥ Focus B-		
⑦ 连接指示灯	⑦ SD 卡数据线 DATA1	⑦ 报警输入 2 (预留) 低电平有效		⑦ Zoom B+		
⑧ 状态指示灯	⑧ SD 卡数据线 DATA0	⑧ 报警输出控制 GPO		⑧ Zoom B-		
	⑨ GND	⑨ RS_485+				
	⑩ SD 卡命令	⑩ RS_485-				
	⑪ SD 卡上电使能					
	⑫ .SD 卡检测信号					
	⑬ SD 卡上拉电压					
	⑭ 报警输出 GPIO					
	⑮ GND					
	⑯ 5V 输出					

SENSOR 板尺寸 38*38

螺丝孔位尺寸 34*34



8	9	10
自动光圈接口	接主板接口	IR-CUT 接口
① 驱动-		① ICR 5V+
② 阻尼-		② ICR 5V-
③ 驱动+		
④ 阻尼+		